



- Die Dekor-Innovation im Bereich der Gartenhäuser
- Eine perfekte Mischung aus dem Charme des Holzes und Kunststoff (einfache Pflege)
- Die Erweiterung des Wohnraums auf ihren Garten

Lassen Sie sich

## durch das täuschend echt wirkende Holzdekor verzaubern

### ● Das erste Gartenhaus aus Kunststoff in naturgetreuer Holzoptik

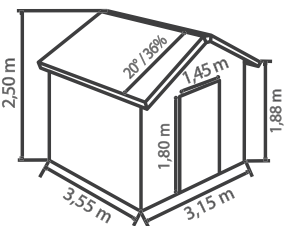
Ein beeindruckendes Holzdekor in Eiche Natur, ermöglicht durch ein spezielles Druckverfahren, das Struktur und Maserung naturgetreu nachbildet. Ein UV-Lack schützt das Dekor gegen Witterung.

### ● Nur Vorteile!

Es kombiniert alle Vorteile von Holz (Ästhetik, Charme, Wärme) und Kunststoff (einfache Wartung, kein Streichen notwendig ...). Es ist umweltfreundlich. Keine weiteren umweltbelastende Behandlungen oder Pflegeprodukte nötig. Zu 99% recycelbar, resistent gegen Kälte, Hitze und Witterung.

### ● Die Raumplanung und Gestaltung wurde auf ihren Komfort ausgelegt

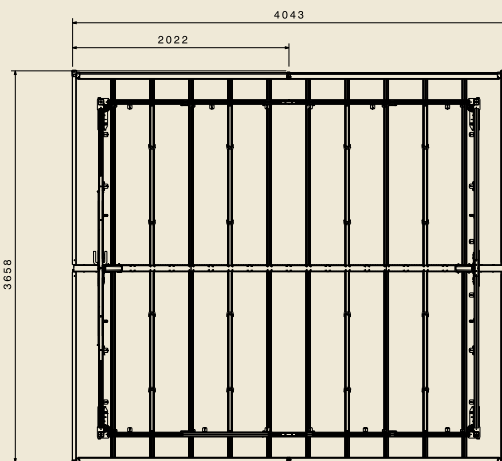
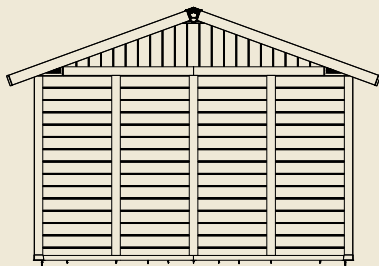
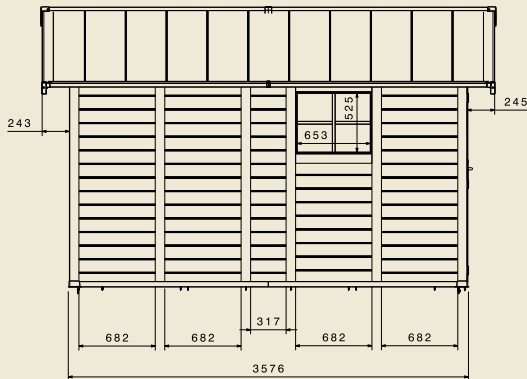
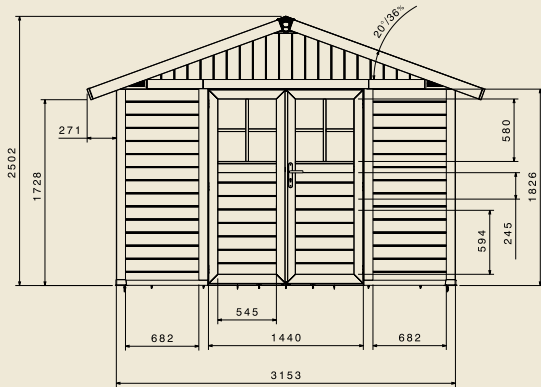
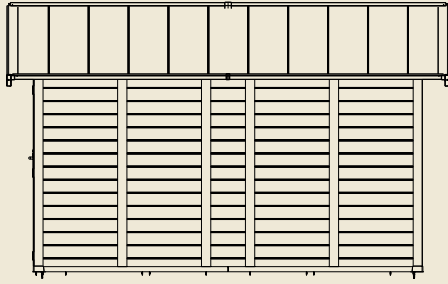
Große Öffnungen (verglaste Türen und Seitenfenster), extra flache Türschwelle, Lüftungsgitter, ein Schloß, Befestigungsprofile, um Gegenstände und Regale sicher an den Wänden zu befestigen.



11,21m<sup>2</sup>

ARTIKEL MODELL	GARTENHAUS DECO 11 SHERWOOD HELL NATUR
FARBE ART.-NR.	SHERWOOD HELL NATUR 22911681
EAN-NR.	310003815666 7

Auch in 7,5 m<sup>2</sup> (7,04 m<sup>2</sup>) erhältlich



Maße unter Vorbehalt - Abweichungen möglich

## Technische Eigenschaften

- **Grundmaß incl. Dachüberstand** 3,70 x 4,07 m
- **Grundmaß** 3,15 x 3,555 m
- **Grundfläche** 11,2 m<sup>2</sup>
- **Nutzfläche** 10,6 m<sup>2</sup>
- **Wandstärke** 26 mm
- **Wandhöhe** 1,88 m
- **Firsthöhe** 2,50 m
- **Bedachung Kunststoff** Paneele aus PVC
- **Dachschräge** 20° - 36 %
- **2 Türflügel** B 0,72 x H 1,80 m
- **2 Glaseinsätze Tür** B 0,562 x H 0,595 m
- **1 Fenster (Lichtausschnitt)** B 0,682 x H 0,609 m
- **Verriegelung** Türgriff mit Schloßgarnitur
- **Materialien** PVC + Metall

**Metallteile** : Dachfirst aus Metall, Dachstützen aus Metall unter den Dachpaneelen, mit Metall verstärkter Dachgiebel, Griff, Scharniere und Bodenbefestigungen.

**1 Befestigungskit enthalten** (6 Profile je 56 cm) zum sicheren Befestigen von Gegenständen und Regalen.

**Optionales Zubehör** : Verankerungskit (EAN 3100038086391) und seitliches Schleppdach (EAN 3100038078273).

Bodenplatte erforderlich (nicht im Lieferumfang enthalten) Empfehlung: 10 cm stark aus Beton.

## Farbe

- Wandpaneelle « Sherwood hell natur »
- Holme grau-grün
- Dach: Paneele grau-grün und Leisten weiss
- Griff in Alu-Optik

## Verpackung

- **Abmessung Packstück ohne Palette** B 1,20 m x L 1 m x H 2,22 m
- **Höhe Packstück mit Palette** 2,33 m
- **Volumen** 2,796 m<sup>3</sup>
- **Gewicht** 305 kg
- **Verpackung** auf Einzelpalette
- **Max. Gewicht eines Packstücks** 25kg



\* Wandpaneelle 5 JAHRE