

Grosfillex®

Décoration murale • Wall decoration • Decoración mural • Wanddecoratie • Wanddekoration • Decoração de parede

ELEMENT



POSE FACILE ET DURABLE PAR COLLAGE
 EASY AND LONG-LASTING ADHESIVE INSTALLATION
 COLOCACIÓN FÁCIL Y DURADERA MEDIANTE ENCOLADO
 EINFACHE UND DAUERHAFT MONTAGE DURCH COLLAGE
 EENVOUDIG EN DUURZAAM PLAATSEN DOOR KLEEFLAAG
 COLOCAÇÃO FÁCIL E DURADOURA ATRAVÉS DE COLAGEM



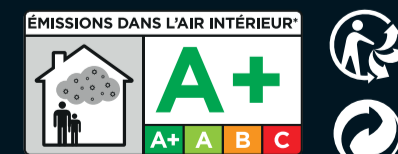
INSPIRATION ?
www.grosfillex.com



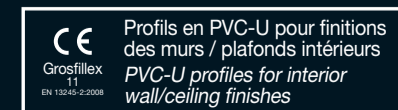
8 mm
2,925
 m²

FABRICATION FRANÇAISE

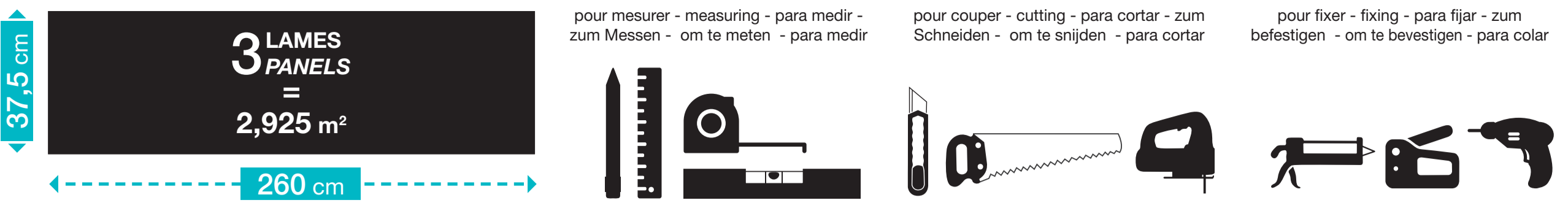
GARANTIE GARANTIE
10
 ANS/YEARS



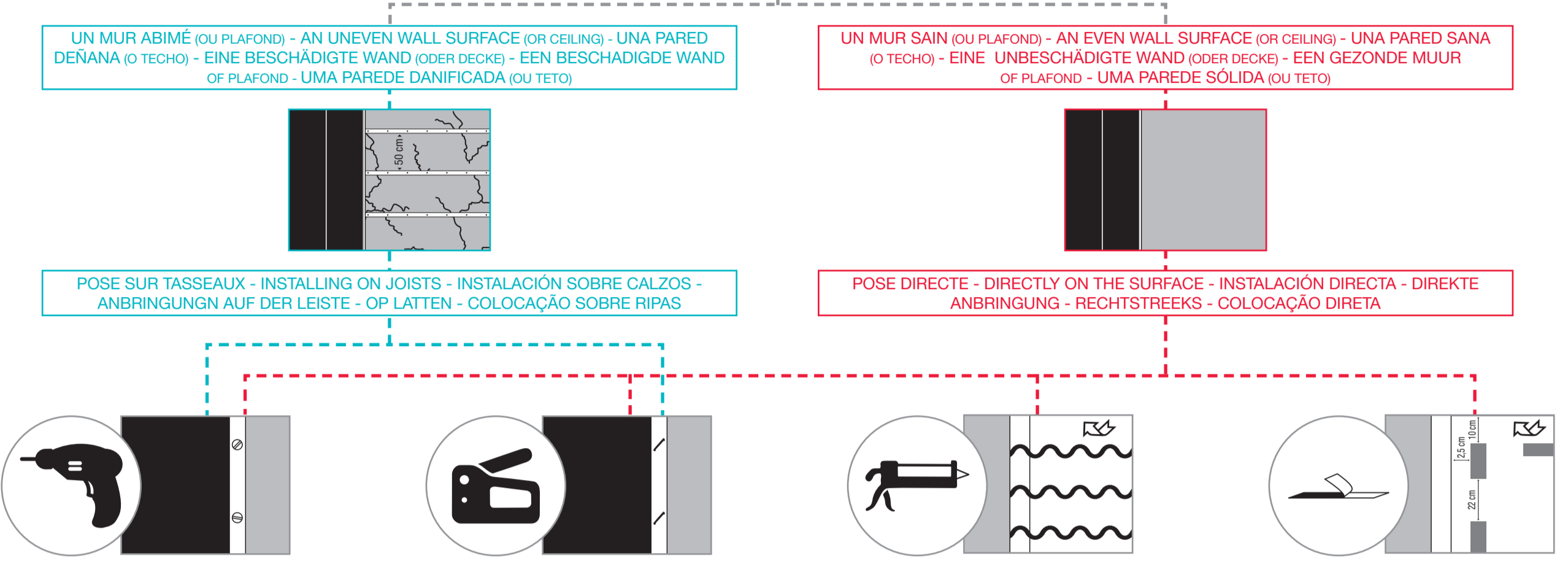
*Information sur le niveau d'émission de substances volatiles dans l'air intérieur, présentant un risque de toxicité par inhalation, sur une échelle de classe allant de A+ (très faibles émissions) à C (fortes émissions).



MINERAL

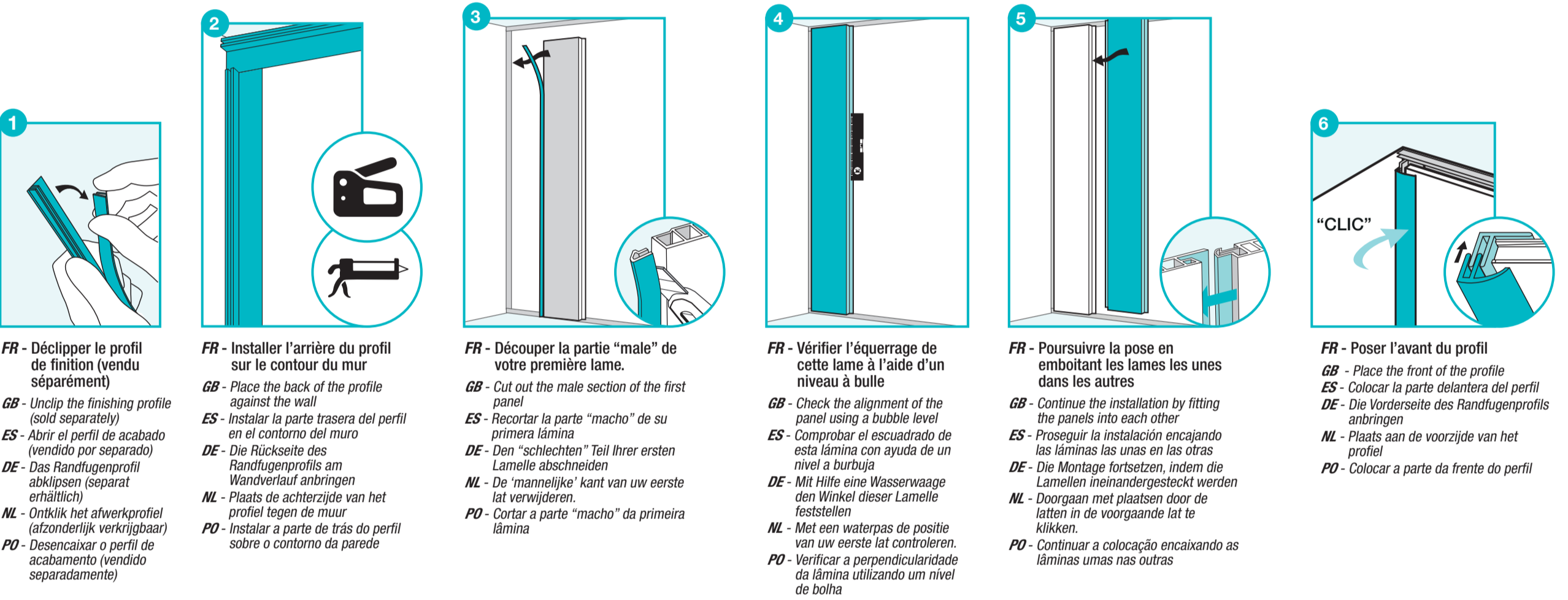


JE POSE MON REVÊTEMENT SUR... I'M FITTING THE PANEL ON... - COLOCO MI REVESTIMIENTO SOBRE... - ICH BRINGE MEINE VERKLEIDUNG AUF... AN - IK PLAATST MIJN BEKLEDING OP... - COLOCO O REVESTIMENTO SOBRE...

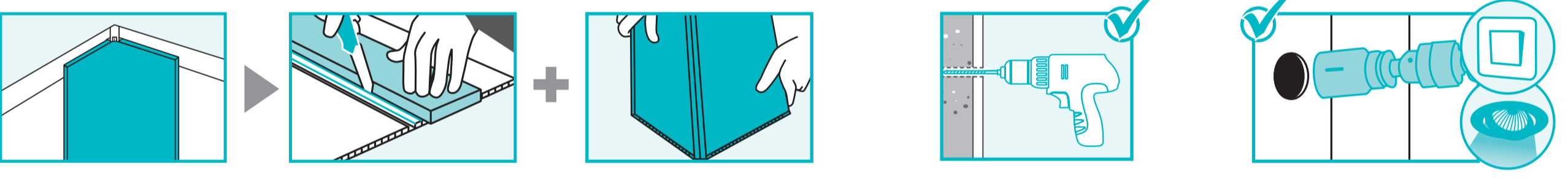


NOTICE DE POSE - INSTALLATION MANUAL - PROSPECTO DE INSTALACIÓN - MONTAGEANLEITUNG - INSTALLATIEHANDLEIDING - INSTRUÇÃO DE MONTAGEM

Plus de détails sur www.grosfillex.com - For further details visit www.grosfillex.com - Más detalles en www.grosfillex.com - Weitere Details unter www.grosfillex.com - Meer informatie op www.grosfillex.com - Mais detalhes em www.grosfillex.com



ASTUCES - TIPS - TRUCOS - TIPS - TIPS - DICAS



FR - CONSEILS DE POSE ET D'ENTRETIEN
 1 - Supports: Pose sur support dur, plan, propre et sec.
 2 - Conditions de pose et d'utilisation: Stockage: déballer 24 heures avant la pose et stocker à plat sur le lieu de mise en œuvre...
ES - CONSEJOS DE MONTAJE Y MANTENIMIENTO
 1 - Soportes: Instalar los revestimientos 24h antes de su colocación y stockarlo en horizontal.
DE - RATSCHLÄGE ZU ANBRINGUNG UND PFLEGE
 1 - Untergrund: Anzubringen auf hartem, ebenem, sauberem, trockenem Untergrund.
NL - PLAATSINGS- EN ONDERHOUDSADVIES
 1 - Ondergrond: Bevestigen op harde, vlakke, schone en droge ondergrond.
PO - CONSELHOS DE MONTAGEM E DE MANUTENÇÃO
 1 - Suportes: Colocação sobre um suporte duro, plano, limpo e seco.
 2 - Condições de colocação e de utilização: Armazenamento: desembalar 24 horas antes da colocação, armazenar em superfície plana no local da aplicação...

FR - GARANTIE
 Les Revêtements PVC décoratifs pour murs et plafonds Grosfillex sont garantis contre tout vice de fabrication pendant une durée de 10 ans à compter de leur date d'achat.
DE - GARANTIE
 Die dekorativen Verkleidungen für Wand und Decke aus PVC von Grosfillex haben eine Garantie von 10 Jahren auf alle Herstellungsfehler ab Kaufdatum.
NL - GARANTIE
 De decoratieve Grosfillex panelen voor wanden en plafonds zijn gewaarborgd tegen fabricagefouten voor een periode van 10 jaar na aankoopdatum.
PO - GARRANTIA
 Os Revestimentos PVC decorativos para paredes e tetos da Grosfillex têm garantia contra defeitos de fabrico por um período de 10 anos a contar da data de compra.

<p>Grosfillex 11</p> <p>EN 13245-2:2008</p> <p>Profils en PVC-U pour finitions des murs/plafonds intérieurs / PVC-U profiles for interior wall/ceiling finishes / PVC-U Profile für Feinarbeiten an Innenwänden/-decken / Perfils em PVC-U para os acabamentos das paredes/tectos interiores / Perfil em PVC-U para os acabamentos das paredes/tectos interiores / Profili PVC-U per lavori delicati su muri/superfici interiori / PVC-U afdichtingsstrippen voor het afwerken van binnenmuren en plafonds / Profile z PVC-U do wykończenia wnętrz ścian/sufitów</p>	
Réaction au feu : (Classe + indication du montage et méthode de fixation) Reaction to fire : (Class + install action instructions and fixing method) Flammenreaktion : (Klasse + Hinweis für Montage und Bindungsmethode) Reacción al fuego : (Tipo + indicación del montaje y del método de fijación) Reazione al fuoco : (Classe + indicazioni per il montaggio e metodi di fissaggio) Reactie op vuur : (Klasse + indicatie montage en bevestigingsmethode) Reakcja na ogień : (Klasa + zalecenia dotyczące montowania i metody mocowania)	C-s3,0 / DVG
Emission de substances dangereuses / Emission of dangerous substances Emisión de sustancias peligrosas / Emission of dangerous substances Emissão de substâncias perigosas / Emissione di sostanze pericolose Emisje van gevaarlijke stoffen / Wydzielenie substancji niebezpiecznych	NPD
Résistance des fixations Resistance of the fastenings Bindungs-widerstand Resistencia de las fijaciones Resistência das fixações Resistenza di fissaggio Werstand van de sluitingen Odporność elementów do mocowania	Voir instructions de pose See installation instructions Beachten Sie die Verlegungsanweisungen Véase instrucciones de colocación Ver instruções de colocação Vedi istruzioni di posa Zie de installatie-instructies Patrz instrukcja montowania
Durabilité (Code de résistance au choc) / Durability (Shock-resistance code) Dauerhaftigkeit (Stoßwiderstandscodex) / Durability (Codigo de resistencia al impacto) Durabiliteit (Code de resistência ao choque) / Durability (Codigo di resistenza allo choc) Duurzaamheid (Code schokweerstand) / Trwałość (Kod wytrzymałości na uderzenie)	(23,07)

Réf. 1463

Grosfillex Société par Actions Simplifiées capital de 408 000 Euros - RC Bourg B 759 201 106
 Rue de Lac - CS 60401 Arbet - 01117 Oyonnax Cedex - France