

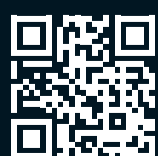
Grosfillex®

Décoration murale • Wall decoration • Decoración mural • Wanddecoratie • Wanddekoration • Decoração de parede

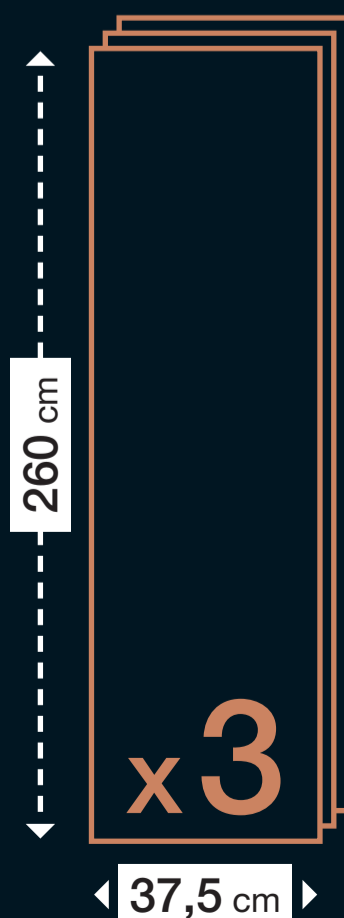
ELEMENT



POSE FACILE ET DURABLE PAR COLLAGE
 EASY AND LONG-LASTING ADHESIVE INSTALLATION
 COLOCACIÓN FÁCIL Y DURADERA MEDIANTE ENCOLADO
 EINFACHE UND DAUERHAFT MONTAGE DURCH COLLAGE
 EENVOUDIG EN DUURZAAM PLAATSEN DOOR KLEFLAAG
 COLOCAÇÃO FÁCIL E DURADOURA ATRAVÉS DE COLAGEM



INSPIRATION ?
www.grosfillex.com



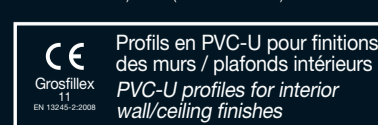
8 mm
2,925
 m²

FABRICATION FRANÇAISE

GARANTIE
 GUARANTEE
10
 ANS/YEARS

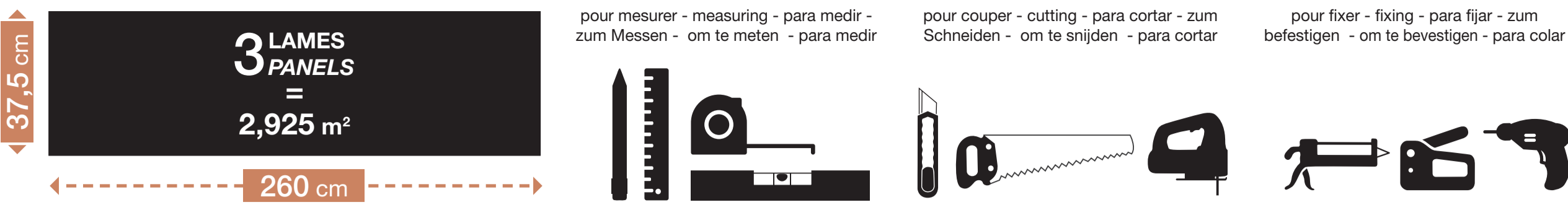


*Information sur le niveau d'émission de substances volatiles dans l'air intérieur, présentant un risque de toxicité par inhalation, sur une échelle de classe allant de A+ (très faibles émissions) à C (fortes émissions).

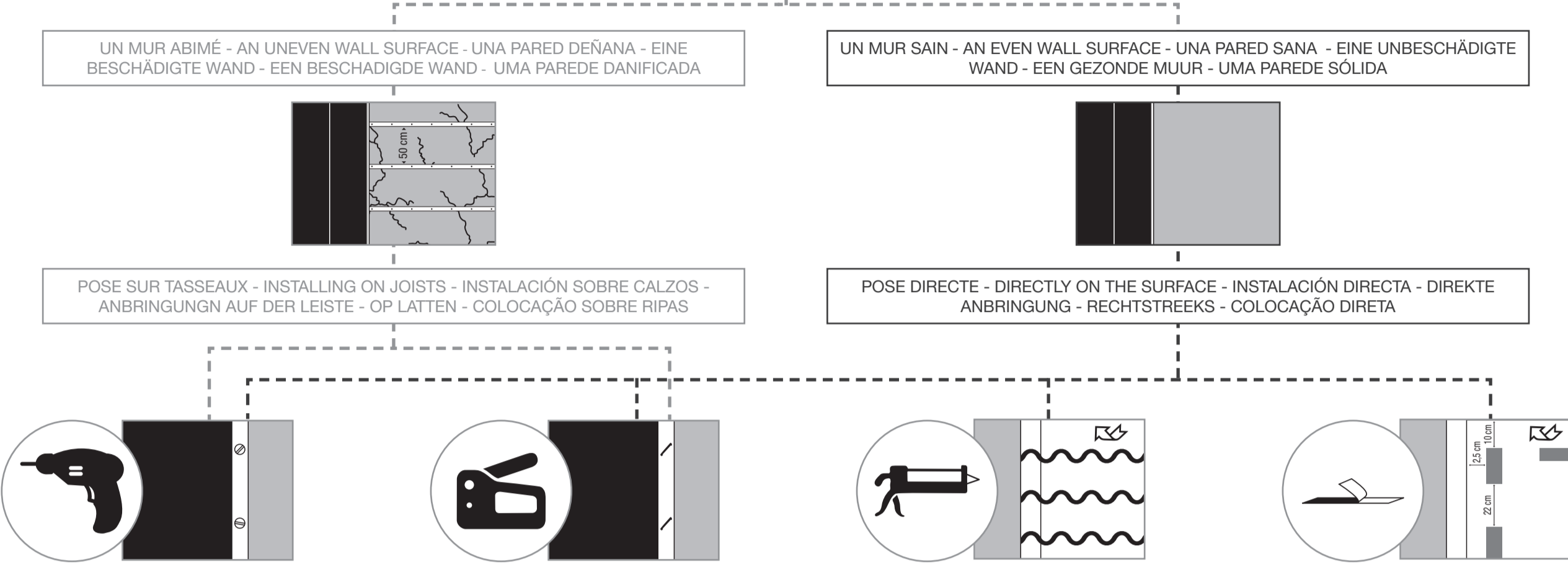


Original design by Gx

authentique

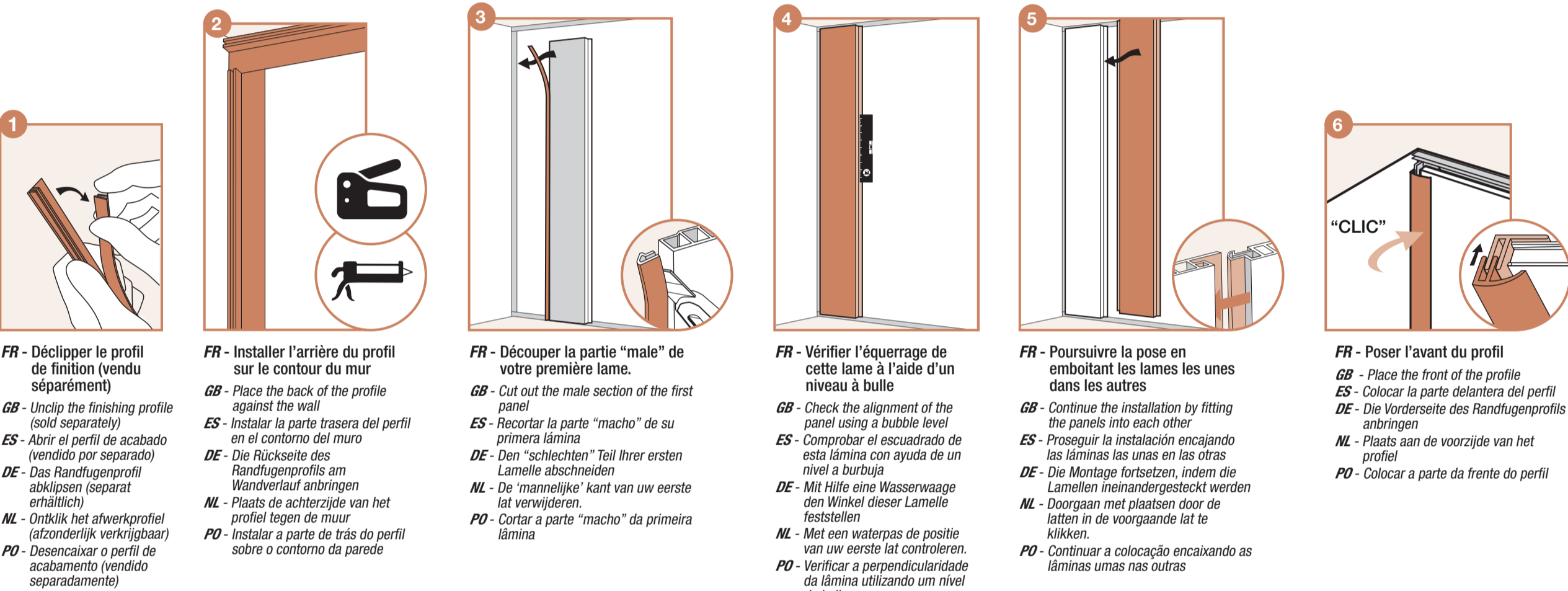


JE POSE MON REVÊTEMENT SUR...
I'M FITTING THE PANEL ON... - COLOCO MI REVESTIMIENTO SOBRE... - ICH BRINGE MEINE VERKLEIDUNG AUF... AN - IK PLAATST MIJN BEKLEDING OP... - COLOCO O REVESTIMENTO SOBRE...

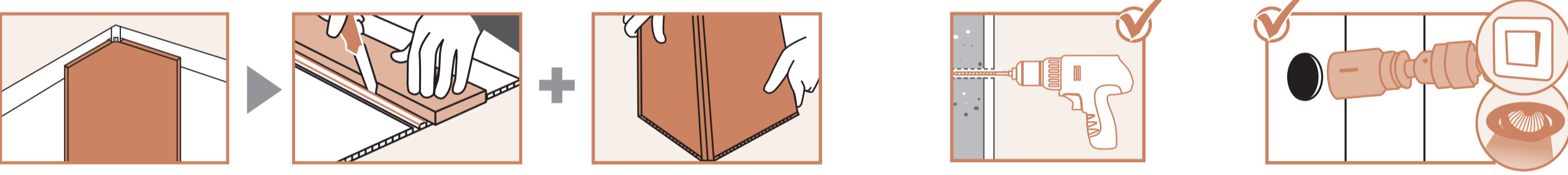


NOTICE DE POSE - INSTALLATION MANUAL - PROSPECTO DE INSTALACIÓN - MONTAGEANLEITUNG - INSTALLATIEHANDLEIDING - INSTRUÇÃO DE MONTAGEM

Plus de détails sur www.grosfillex.com - For further details visit www.grosfillex.com - Más detalles en www.grosfillex.com - Weitere Details unter www.grosfillex.com - Meer informatie op www.grosfillex.com - Mais detalhes em www.grosfillex.com



ASTUCES - TIPS - TRUCOS - TIPS - TIPS - DICAS



FR - CONSEILS DE POSE ET D'ENTRETIEN
1 - Supports
2 - Conditions de pose et d'utilisation
3 - Nettoyage

GB - INSTALLATION INSTRUCTIONS AND MAINTENANCE
1 - Support
2 - Conditions for installation and use
3 - Cleaning

ES - INSTALACIÓN Y MANTENIMIENTO
1 - Soportes
2 - Instalación y almacenamiento
3 - Limpieza

DE - RATSCHLÄGE ZU ANBRINGUNG UND PFLEGE
1 - Untergrund
2 - Voraussetzung für Anbringung und Nutzung
3 - Reinigung

NL - PLAATSINGS- EN ONDERHOUDSADVIES
1 - Ondergrond
2 - Voorwaarden voor montage en gebruik

PO - CONSELHOS DE MONTAGEM E DE MANUTENÇÃO
1 - Suportes
2 - Condições de colocação e de utilização
3 - Limpeza

FR - GARANTIE
Les Revêtements PVC décoratifs pour murs et plafonds Grosfillex sont garantis contre tout vice de fabrication pendant une durée de 10 ans à compter de leur date d'achat.

DE - GARANTIE
Die dekorativen Verkleidungen für Wand und Decke aus PVC von Grosfillex haben eine Garantie von 10 Jahren auf alle Herstellungsfehler ab Kaufdatum.

NL - GARANTIE
De decoratieve Grosfillex panelen voor wanden en plafonds zijn gewaarborgd tegen fabricagefouten voor een periode van 10 jaar na aankoopdatum.

PO - GARRANTIA
Os Revestimentos PVC decorativos para paredes e tetos da Grosfillex têm garantia contra defeitos de fabrico por um período de 10 anos a contar da data de compra.

<p>Grosfillex 11</p> <p>EN 13245-2:2008</p> <p>Profils en PVC-U pour finitions des murs/plafonds intérieurs / PVC-U profiles for interior wall/ceiling finishes / PVC-U Profile für Feinarbeiten an Innenwänden/-decken / Perfiles en PVC-U para acabados de muros/techos interiores / Perfilis em PVC-U para os acabamentos das paredes/techos interiores / Profili PVC-U per lavori delicati su muri/superfici interiori / PVC-U afchtichingstrippen voor het afwerken van binnenmuren en plafonds / Profile z PVC-U do wykończenia wnętrz ścian/sufitów</p>	
<p>Réaction au feu : (Classe + indication du montage et méthode de fixation) Reaction to fire : (Class + install ation instructions and fixing method) Flammenreaktion : (Klasse + Hinweis für Montage und Bindungsmethode) Reacción al fuego : (Tipo + indicación del montaje y del método de fijación) Reação ao fogo : (Categoria + indicação de montagem e método de fixação) Reazione al fuoco : (Classe + indicazioni per il montaggio e metodi di fissaggio) Reactie op vuur : (Klasse + indicatie montage en bevestigingsmethode) Reakcja na ogień : (Klasa + zalecenia dotyczące montowania i metody mocowania)</p>	<p>C-s3,00 / DWG</p>
<p>Emission de substances dangereuses / Emission of dangerous substances Emission gefährlicher Substanzen / Emission de substâncias perigosas Emissão de substâncias perigosas / Emissione di sostanze pericolose Emissie van gevaarlijke stoffen / Wydzielanie substancji niebezpiecznych</p>	<p>NPD</p>
<p>Résistance des fixations Resistance of the fastenings Bindungswiderstand Resistencia de las fijaciones Resistência das fixações Resistenza di fissaggio Wierstand van de sluitingen Odporność elementów do mocowania</p>	<p>Voir instructions de pose See installation instructions Beachten Sie die Verlegungsanweisungen Véanse instruções de colocação Ver instruksjoner de colocação Vedi istruzioni di posa Zie de installatie-instructies Patrz instrukcja montowania</p>
<p>Durabilité (Code de résistance au choc) / Durability (Shock-resistance code) Dauerhaftigkeit (Schockwiderstandscodes) / Durabilidad (Código de resistencia al impacto) Durabilidade (Código de resistência ao choque) / Durabilità (Código di resistenza allo choc) Duurzaamheid (Code schokweerstand) / Trwałość (Kod wytrzymałości na uderzenie)</p>	<p>(23,07)</p>

Réf. 2945

Grosfillex Société par Actions Simplifiées capital de 408 000 Euros - RC Bourg B 759 201 106
Rue de Lac - CS 60401 Arbet - 01117 Oyonnax Cedex - France